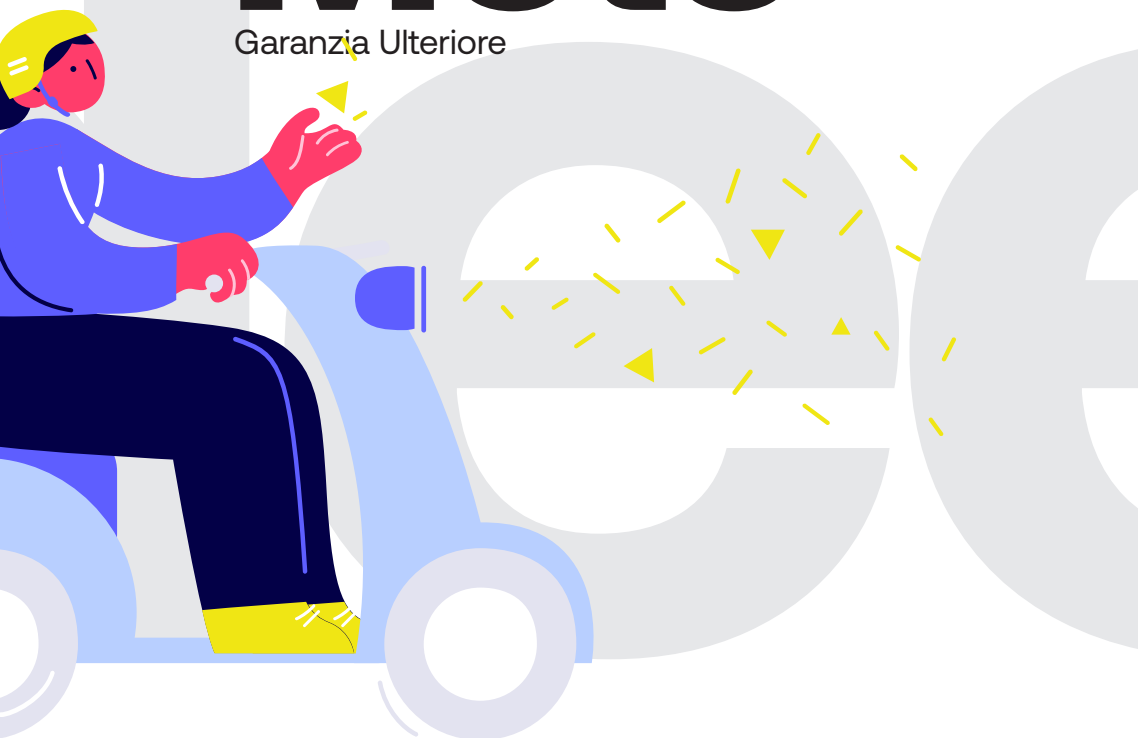




# Moto

Garanzia Ulteriore



SCHEDA PRODOTTO  
**MOTO**

# Harder

## MOTO

### VEICOLI GARANTIBILI

motoveicoli che non abbiano più di 12 anni dalla data di prima immatricolazione alla data di attivazione nuovi usati km.0 (anche con residuo di garanzia del costruttore)

### ANZIANITÀ

12 anni

### CHILOMETRAGGIO ALL'ATTIVAZIONE

Illimitato

### DURATA, DECORRENZA ed ESTENSIONE TERRITORIALE

**12, 24, 36 Mesi**

Dalla consegna del veicolo e dall'attivazione del certificato da parte del rivenditore. Il certificato è valido su tutto il territorio europeo.

### TRASFERIBILITÀ

In caso di vendita del veicolo, la garanzia non è trasferibile

### ASSISTENZA STRADALE

Per tutta la durata della garanzia, sarà applicato un servizio di assistenza stradale con le seguenti caratteristiche:

**Soccorso stradale:** depannage o traino fino a 50km dal luogo di fermo. In caso di guasto, incidente stradale, **foratura/scoppio pneumatico, errata fornitura** o gelo del carburante, incendio, furto o tentato furto, atto vandalico o evento naturale, esaurimento batteria o mancato avviamento in genere.

**Interventi:** Illimitati

**Rientro viaggiatori:** Rimborso totale o parziale del biglietto di treno/aereo. Limite di **€ 300,00+iva**. Valido in tutta Europa.

**Auto sostitutiva:** In caso di immobilizzo superiore alle 8 ore di lavorazione, in base ai tempi della casa

costruttrice, è previsto un rimborso massimo di **€ 25,00 al giorno fino a 3 giorni consecutivi** per il noleggio di un veicolo di categoria B.

**Pernottamento:** Rimborso totale o parziale delle spese di soggiorno. Limite di € 70,00+iva per viaggiatore per due notti per un'importo massimo di **€250,00 + iva**. Valido in tutta

## COPERTURE

Elenco organi coperti dal programma di garanzia:

**MOTORE:** basamento motore e componenti interni, testata e guarnizione, cinematisimo distribuzione, cuscinetti di biella e di banco, valvole, puleggie, guarnizioni varie, punterie, aste e bilanceri.

**CAMBIO:** tutti i componenti interni, variatore, esclusi leveraggi.

**COMPONENTI ELETTRICI:** motorino d'avviamento, alternatore, statore, rotore

**CIRCUITO DI RAFFREDDAMENTO**  
radiatore (esclusi danni causati da cadute o corpi esterni), pompa acqua, termostato, ventole di raffreddamento esterne e interne

**CIRCUITO DI ALIMENTAZIONE**  
pompa d'iniezione ed alimentazione, debimetro, iniettori, iniettori pompa, corpo farfallato, collettori

**FRIZIONE** volano, cilindro secondario, cuscinetti, pompe frizione

**CENTRALINE**  
accensione, iniezione, abs, e tutte le

centraline dei servizi

**GRUPPO SOSPENSIONI**  
sospensioni elettroniche e paraoli  
sospensioni tradizionali, compressore air ride per sospensioni ad aria, esclusi danni causati da urti, buche ed usi fuoristradistici

**IMPIANTO GAS DI SCARICO**  
catalizzatore, sonda lambda

**MANODOPERA**  
stacco e riattacco secondo i tempi e le indicazioni del costruttore applicata unicamente sulla rottura dei pezzi oggetto del Programma di Garanzia.

## LIMITI DI RIMBORSO

**Euro 2.500,00** Iva inclusa per ciascun intervento; la somma degli interventi non può superare il valore commerciale del motoveicolo. Per Motoveicoli oltre 8 anni il limite di rimborso sarà di € 1.250,00 Iva inclusa per ciascun intervento; la somma degli interventi non può superare il valore commerciale del motoveicolo. Possibilità di coprire motoveicoli Old-Iron



**Spondee**

cose che  
proteggono  
cose

P.I. 01955300494 Rea LI 215851 Cap. Soc- 10.000€  
Viale italia, 5- 57126 - Livorno (LI) - [info@spondee.it](mailto:info@spondee.it)  
[www.spondee.it](http://www.spondee.it)